



KOMA MODULAR
CONSTRUCTION s.r.o.
Říčanská 1180
CZ - 763 12 Vizovice
Phone: +420 577 452 831
Fax: +420 577 452 839
e-mail: info@container.cz

KOMA RENT s.r.o.
Prátelství 681
Uhrineves
CZ - 104 00 Praha 10
Phone: +420 272 705 898
Fax: +420 272 703 065
e-mail: praha@container.cz

KOMA SLOVAKIA s.r.o.
Štúrova 140
Mlynárce
SK - 949 01 Nitra
Phone: +421 376 510 117
Fax: +421 376 510 117
e-mail: slovakia@container.sk



www.container.cz

D3

TECHNICKÝ POPIS
ŘEZY
ZÁKLADNÍ TYPY



KOMA MODULAR
CONSTRUCTION s.r.o.
Říčanská 1180
CZ - 763 12 Vizovice
Phone: +420 577 452 831
Fax: +420 577 452 839
e-mail: info@container.cz

KOMA RENT s.r.o.
Prátelství 681
Uhrineves
CZ - 104 00 Praha 10
Phone: +420 272 705 898
Fax: +420 272 703 065
e-mail: praha@container.cz

KOMA SLOVAKIA s.r.o.
Štúrova 140
Mlynárce
SK - 949 01 Nitra
Phone: +421 376 510 117
Fax: +421 376 510 117
e-mail: slovakia@container.sk



www.container.cz

žárově zinkovaná konstrukce technický popis OBYTNÝ KONTEJNER TYP D3L



OBYTNÝ KONTEJNER TYP D3L

| | |
|---|--|
| Rozměr | 9000 x 2 990 x 2840 mm |
| Světá výška | 2 500 mm |
| Rám | ocelový rám z pozinkovaných profilů, opatřený vrchní akrylátovou dvousložkovou barvou |
| Stohovatelnost | 3 x stohovatelný |
| Hmotnost | 3 200 Kg |
| Střecha | |
| <i>krytina</i> | pozinkovaný trapézový plech 29 mm, tl.0,7 mm |
| <i>izolace</i> | minerální vata tl. 100 mm (max 220mm) |
| <i>součinitel. tep. prostupu</i> | $U_r = 0,37 \text{ W/m}^2\text{K}$ (pro izolaci 100 mm) |
| <i>vnitřní obložení</i> | laminovaná dřevotřísková tl. 10 mm, bílá |
| <i>odtok vody</i> | organizovaný 4 svody Ø60 mm |
| <i>parozábrana</i> | parotěsná fólie tl.0,2mm |
| <i>nosnost</i> | max 150kg/m ² |
| Stěny | |
| <i>opláštění</i> | pozinkovaný profilovaný plech 0,55mm |
| <i>povrchová úprava</i> | lakování dvousložkovou akrylátovou barvou |
| <i>izolace</i> | minerální vata 60 mm (max. 140mm) |
| <i>součinitel. tep. prostupu</i> | $U_r = 0,57 \text{ W/m}^2\text{K}$ (pro izolaci 60 mm) |
| <i>vnitřní obložení</i> | laminovaná dřevotřísková 10mm, dřevodekor nebo bílá |
| <i>parozábrana</i> | parotěsná fólie tl.0,2mm |
| Podlaha | |
| <i>konstrukce</i> | rám ocelový žebřinový |
| <i>izolace</i> | minerální vata 80 mm (max. 120mm) |
| <i>součinitel. tep. prostupu</i> | $U_r = 0,42 \text{ W/m}^2\text{K}$ (pro izolaci 80 mm) |
| <i>podlaha</i> | dřevotřísková V100, tl. 22 mm nebo Amroc, tl. 22mm |
| <i>parozábrana</i> | parotěsná fólie tl.0,2mm |
| <i>podlahová krytina</i> | Tarkett Standard 184; šedá - 1,5 mm |
| <i>nosnost</i> | 250 kg/m ² max 500kg/m ² , (ve 2. a 3.N.P. 200kg/m ²) |
| Elektroinstalace | |
| <i>norma</i> | ČSN, nebo DIN (rozvod ve stěnách, nebo stropu) |
| <i>přívod-výstup</i> | 400 V / 32 A |
| <i>světla</i> | dvě zářivky 1 x 36 W s krytem |
| <i>příslušenství</i> | 3 x zásuvka, 1 x vypínač - zapuštěné v e stěnách |
| <i>el. rozvadeč</i> | 1x10 A; 2x16 A; FI 25 A |
| Vybavení | |
| <i>dveře</i> | plechové, lakované s kováním cylindrickouvložkou 875 x 2000 mm |
| <i>okno</i> | plastové 1765 x 1335 mm, otevíravosklopné |
| <i>příslušenství</i> | integrováná plastová roleta |
| <i>barevné odstíny kontejneru (bez příplatku)</i> | Ral 5010, 1013, 9010, 9002, 7035, 7032, 5017 |



KOMA MODULAR
CONSTRUCTION s.r.o.
Říčanská 1180
CZ - 763 12 Vizovice
Phone: +420 577 452 831
Fax: +420 577 452 839
e-mail: info@container.cz

KOMA RENT s.r.o.
Prátelství 681
Uhrineves
CZ - 104 00 Praha 10
Phone: +420 272 705 898
Fax: +420 272 703 065
e-mail: praha@container.cz

KOMA SLOVAKIA s.r.o.
Štúrova 140
Mlynárce
SK - 949 01 Nitra
Phone: +421 376 510 117
Fax: +421 376 510 117
e-mail: slovakia@container.sk



www.container.cz

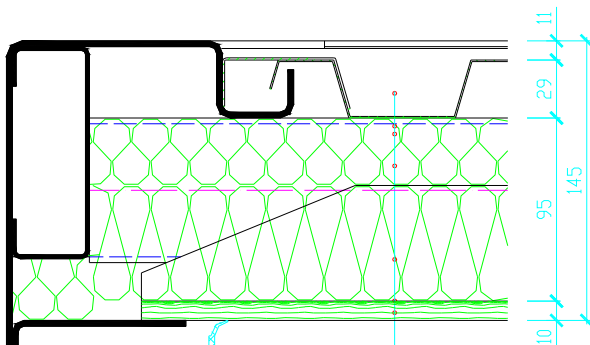
žárově zinkovaná konstrukce technický popis SANITÁRNÍ KONTEJNER TYP D3S

| SANITÁRNÍ KONTEJNER TYP C3S | |
|---|--|
| Rozměr | 6 058 x 2 438 x 2 800 mm |
| Světlá výška | 2 500 mm |
| Rám | ocelový rám z pozinkovaných profilů, opatřený vrchní akrylátovou dvousložkovou barvou |
| Stohovatelnost | 3 x stohovatelný |
| Hmotnost | 3 200 Kg |
| Sřecha | |
| <i>Krytina</i> | pozinkovaný trapézový plech 29 mm, tl.0,7 mm |
| <i>Izolace</i> | minerální vata tl.100 mm (max.220 mm) |
| <i>Souč.tepelného prostupu</i> | $U_r = 0,37 \text{ W/m}^2\text{K}$ (pro izolaci 100 mm) |
| <i>Vnitřní obložení</i> | laminovaná dřevotřísková deska nebo deska PVC-Deplast, 10 mm - bílá |
| <i>Odtok vody</i> | organizovaný 4 svody Ø60 mm |
| <i>Parozábrana</i> | parotěsná fólie tl.0,2 mm |
| <i>Nosnost</i> | max 150kg/m ² |
| Stěna | |
| <i>Opláštění</i> | pozinkovaný profilovaný plech 0,55 mm |
| <i>Povrchová úprava</i> | lakování dvousložkovou akrylátovou barvou |
| <i>Izolace</i> | minerální vata tl.60 mm (max.140 mm) |
| <i>Souč.tepelného prostupu</i> | $U_r = 0,57 \text{ W/m}^2\text{K}$ (pro izolaci 60 mm) |
| <i>Vnitřní obložení</i> | laminovaná dřevotřísková deska nebo deska PVC-Deplast, 10 mm - bílá |
| <i>Parozábrana</i> | parotěsná fólie tl.0,2 mm |
| Podlaha | |
| <i>Konstrukce</i> | rám ocelový, žebřinový z pozinkovaných profilů |
| <i>Izolace</i> | minerální vata tl.80 mm (max.120 mm) |
| <i>Souč.tepelného prostupu</i> | $U_r = 0,42 \text{ W/m}^2\text{K}$ (pro izolaci 80 mm) |
| <i>Podlaha</i> | Cementotřísková deska Amroc 22 mm |
| <i>Parozábrana</i> | parotěsná fólie tl.0,2 mm |
| <i>Podlahová krytina</i> | vylévaná Stopox BB OS nebo Tarkett Granit Multisafe podlahová vana |
| <i>Nosnost</i> | max 250 kg/m ² , (ve 2. a 3.N.P. 200kg/m ²) |
| Elektroinstalace | |
| <i>Norma</i> | ČSN nebo DIN (rozvod ve stěnách a stropu) |
| <i>Přívod-výstup</i> | 400 V / 32 A |
| <i>Světla</i> | dvě zářivky 1 x 36 W s krytem |
| <i>Příslušenství</i> | zásuvky, vypínače zapuštěné ve stěnách, ventilátor MAICO AWB 100, boiler 5 - 600L (dle typu kontejneru) |
| <i>El.rozvaděč</i> | dle typu kontejneru - s dotykovým jištěním |
| Vybavení | |
| <i>Dveře venkovní</i> | plechové zinkované 875 x 2000 mm, s kováním a cylindrickou vložkou, lakované dle barevného odstínu kontejneru |
| <i>Dveře vnitřní</i> | dveře vnitřní s kováním a větrací mřížkou - bílé |
| <i>Okno</i> | 2 x okno plastové 600x450mm sklopné (nebo dle typu) |
| <i>Sanitární vybavení</i> | WC se splachovací nádržkou, umývadlo, pisoár, sprchový celoplastový box se závěsem, ostydová deska, rozvod vody v plastových nebo měděných trubkách podlahová vpust' s pachovým uzávěrem (dle typu kontejneru) |
| <i>Barevné odstíny kontejneru (bez příplatku)</i> | RAL 5010, 1013, 9010, 9002, 7035, 7032, 5017 |

žárově zinkovaná konstrukce

KONTEJNER TYP D3L

příčný řez

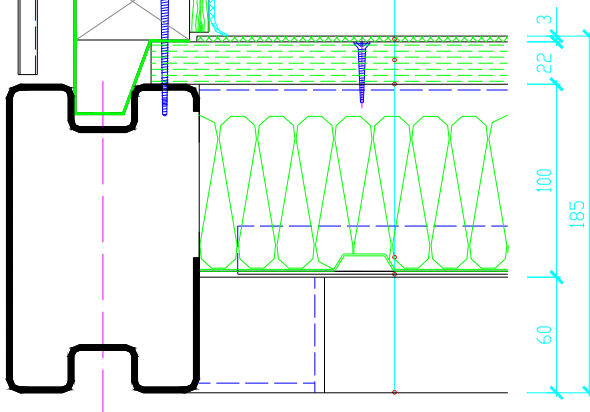


- HORNÍ RÁM - OCELOVÝ ZINKOVANÝ PROFIL
- TRAPÉZOVÝ PLECH STŘEŠNÍ T29, POZINKOVANÝ tl. 0,7 mm
- PŘÍČNÝ NOSNÍK OCELOVÝ ZINKOVANÝ U75x3 mm
- TEPELNÁ IZOLACE - MINERÁLNÍ VATA 100mm
- DŘEVĚNÝ HRANOL 60x50mm
- PAROTĚSNÁ FÓLIE 0,2 mm
- LAMINOVANÁ DŘEVOTŘÍSKA 10mm



- PODLAHOVINA
- CEMENTOTŘÍSKOVÁ DESKA 22 mm
- PAROTĚSNÁ FÓLIE 0,2 mm
- TEPELNÁ IZOLACE - MINERÁLNÍ VATA 80 mm
- PŘÍČNÝ NOSNÍK OCELOVÝ ZINKOVANÝ U 100 x 3 mm
- OBVODOVÝ NOSNÍK OCELOVÝ ZINKOVANÝ 160 x 100 x 3 mm

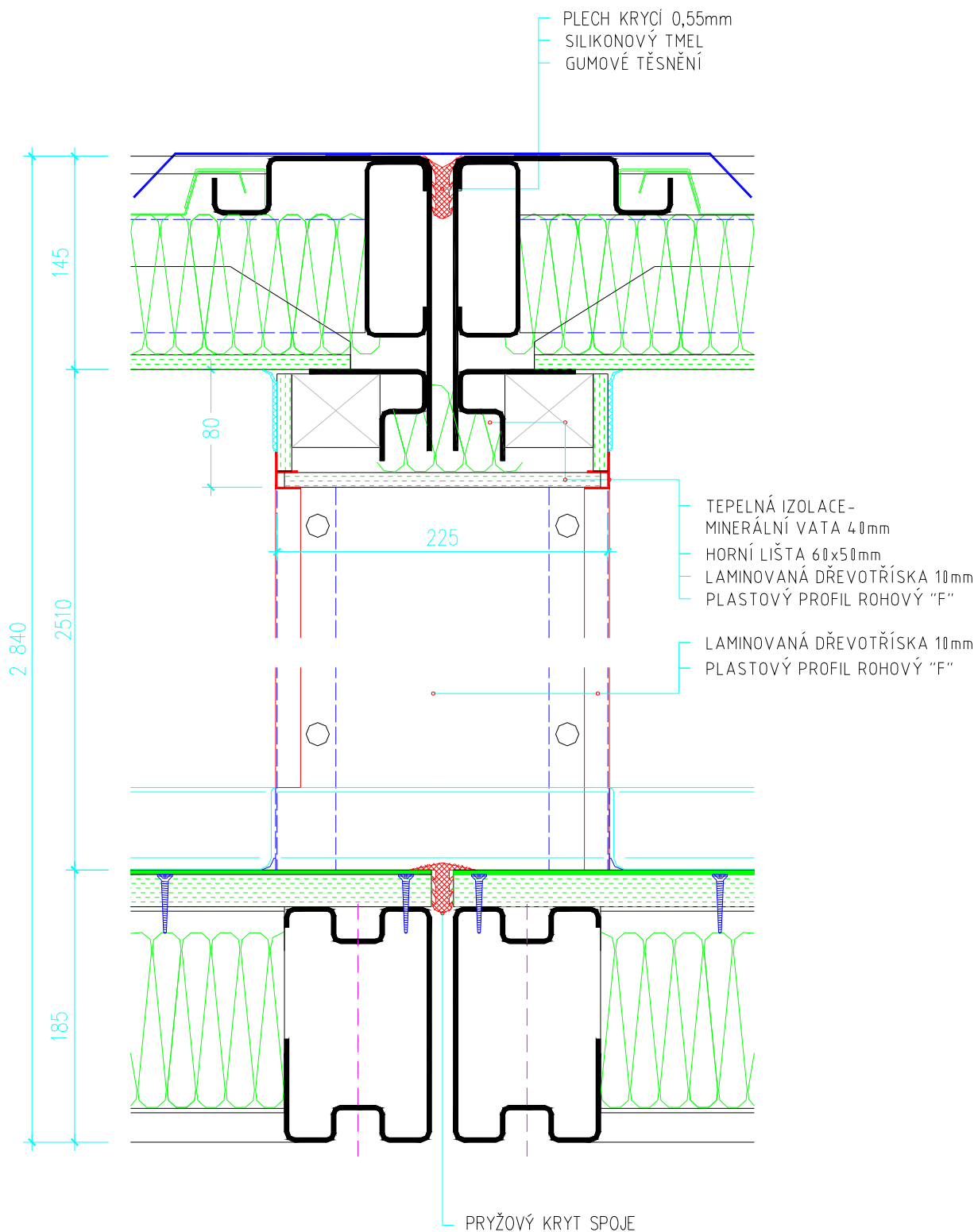
- LAMINOVANÁ DŘEVOTŘÍSKA 10mm
- PAROTĚSNÁ FÓLIE 0,2 mm
- MINERÁLNÍ VATA 60mm
- DŘEVĚNÝ RASTR PANELŮ
- DŘEVĚNÝ HRANOL FASÁDNÍ 50x20mm
- VZDUCHOVÁ MEZERA 20mm
- PLECH FASÁDNÍ PROFILOVANÝ TLOUŠŤKA 0,55mm



žárově zinkovaná konstrukce

KONTEJNER TYP D3L

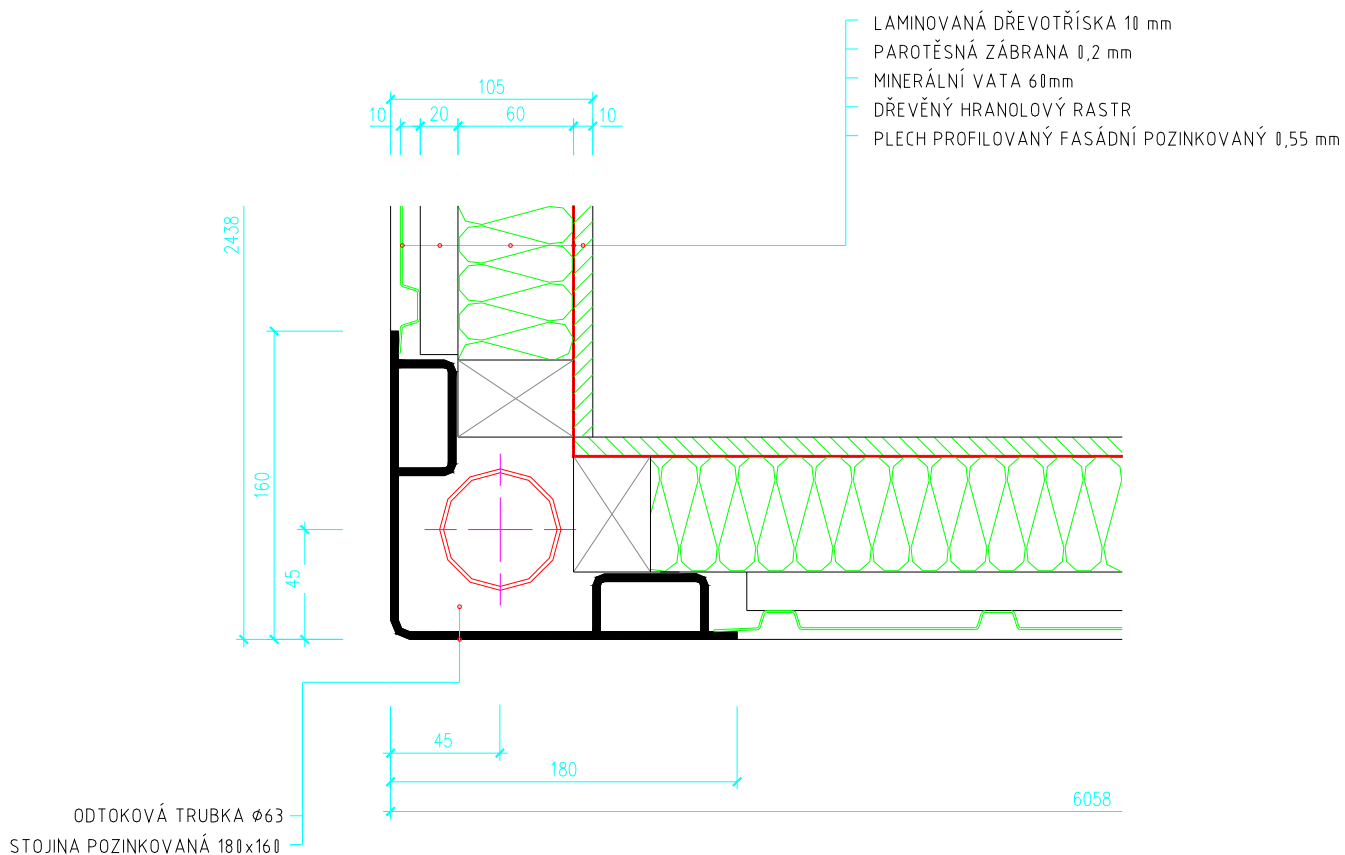
spoj kontejnerů - strop/podlaha



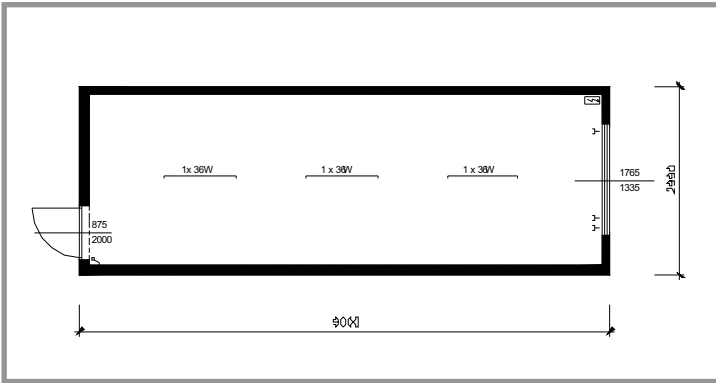
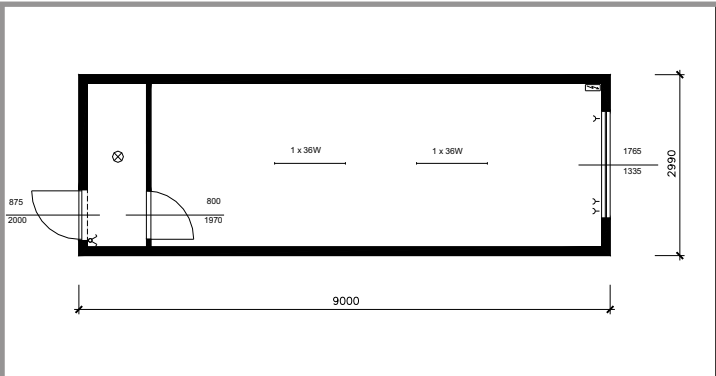
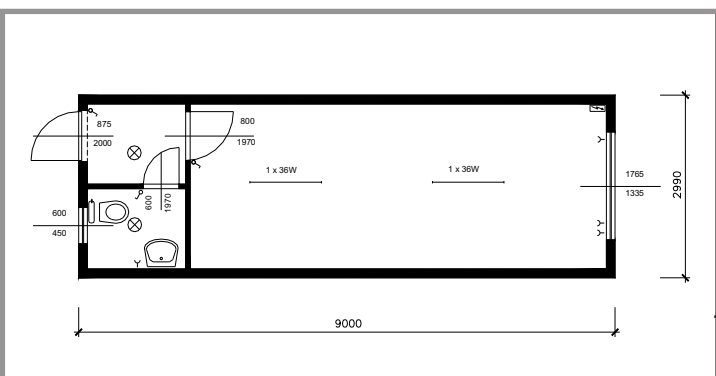
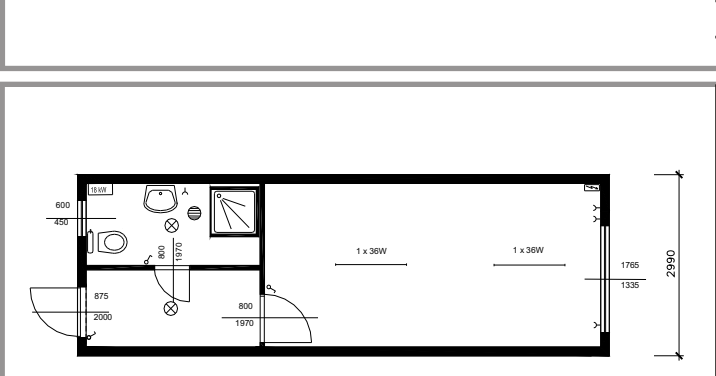
žárově zinkovaná konstrukce

KONTEJNER TYP D3L

řez stojinou



žárově zinkovaná konstrukce

| | | | | | | | | | | | | | | | | | | | |
|--|--|-----|-----------------|------|---|--------|--|---------|---|----------------|--|---------|---|--------------|---|----------------|-----------------|----------------|-----------------|
|  <p>Technical drawing of container type D3L 01 showing a rectangular layout with three 36W light fixtures. Dimensions: length 9000mm, width 2990mm. Light fixture spacing: 1x 36W, 1x 36W, 1x 36W. Door width 1765mm, door height 1335mm. Entry door dimensions: 875mm x 2000mm.</p> | <h3 style="text-align: center;">typ D3L 01</h3> <table border="1"> <tbody> <tr> <td>rám</td> <td>celopozinkovaný</td> </tr> <tr> <td>okno</td> <td>1x1765/1335mm plastové OS sklo ditherm</td> </tr> <tr> <td>roleta</td> <td>1x plastová, integrovaná s bezp. zarážkami</td> </tr> <tr> <td>podlaha</td> <td>PVC</td> </tr> <tr> <td>dveře venkovní</td> <td>1xZK 875/2000mm; oboustranně lakované</td> </tr> <tr> <td>elektro</td> <td>2x380V - vstup/výstup; 3x osvětlení 1x36W 3x220V vnitř.zás.; rozvaděč</td> </tr> <tr> <td>světlá výška</td> <td>2 500mm</td> </tr> <tr> <td>stohovatelnost</td> <td>3x stohovatelný</td> </tr> </tbody> </table> | rám | celopozinkovaný | okno | 1x1765/1335mm plastové OS sklo ditherm | roleta | 1x plastová, integrovaná s bezp. zarážkami | podlaha | PVC | dveře venkovní | 1xZK 875/2000mm; oboustranně lakované | elektro | 2x380V - vstup/výstup; 3x osvětlení 1x36W 3x220V vnitř.zás.; rozvaděč | světlá výška | 2 500mm | stohovatelnost | 3x stohovatelný | | |
| rám | celopozinkovaný | | | | | | | | | | | | | | | | | | |
| okno | 1x1765/1335mm plastové OS sklo ditherm | | | | | | | | | | | | | | | | | | |
| roleta | 1x plastová, integrovaná s bezp. zarážkami | | | | | | | | | | | | | | | | | | |
| podlaha | PVC | | | | | | | | | | | | | | | | | | |
| dveře venkovní | 1xZK 875/2000mm; oboustranně lakované | | | | | | | | | | | | | | | | | | |
| elektro | 2x380V - vstup/výstup; 3x osvětlení 1x36W 3x220V vnitř.zás.; rozvaděč | | | | | | | | | | | | | | | | | | |
| světlá výška | 2 500mm | | | | | | | | | | | | | | | | | | |
| stohovatelnost | 3x stohovatelný | | | | | | | | | | | | | | | | | | |
|  <p>Technical drawing of container type D3L 03 showing a rectangular layout with two 36W light fixtures. Dimensions: length 9000mm, width 2990mm. Light fixture spacing: 1x 36W, 1x 36W. Door width 1765mm, door height 1335mm. Entry door dimensions: 875mm x 2000mm. Internal door width 800mm, height 1970mm.</p> | <h3 style="text-align: center;">typ D3L 03</h3> <table border="1"> <tbody> <tr> <td>Rám</td> <td>celopozinkovaný</td> </tr> <tr> <td>okno</td> <td>1x1765/1335mm plastové OS sklo ditherm</td> </tr> <tr> <td>roleta</td> <td>1x plastová, integrovaná s bezp. zarážkami</td> </tr> <tr> <td>podlaha</td> <td>PVC</td> </tr> <tr> <td>dveře venkovní</td> <td>1xZK 875/2000mm; oboustranně lakované</td> </tr> <tr> <td>elektro</td> <td>2x380V - vstup/výstup; 2x osvětlení 1x36W; +1x 9W; 3x220V vnitř.zásuvky; rozvaděč s jističi</td> </tr> <tr> <td>světlá výška</td> <td>2 500mm</td> </tr> <tr> <td>stohovatelnost</td> <td>3x stohovatelný</td> </tr> </tbody> </table> | Rám | celopozinkovaný | okno | 1x1765/1335mm plastové OS sklo ditherm | roleta | 1x plastová, integrovaná s bezp. zarážkami | podlaha | PVC | dveře venkovní | 1xZK 875/2000mm; oboustranně lakované | elektro | 2x380V - vstup/výstup; 2x osvětlení 1x36W; +1x 9W; 3x220V vnitř.zásuvky; rozvaděč s jističi | světlá výška | 2 500mm | stohovatelnost | 3x stohovatelný | | |
| Rám | celopozinkovaný | | | | | | | | | | | | | | | | | | |
| okno | 1x1765/1335mm plastové OS sklo ditherm | | | | | | | | | | | | | | | | | | |
| roleta | 1x plastová, integrovaná s bezp. zarážkami | | | | | | | | | | | | | | | | | | |
| podlaha | PVC | | | | | | | | | | | | | | | | | | |
| dveře venkovní | 1xZK 875/2000mm; oboustranně lakované | | | | | | | | | | | | | | | | | | |
| elektro | 2x380V - vstup/výstup; 2x osvětlení 1x36W; +1x 9W; 3x220V vnitř.zásuvky; rozvaděč s jističi | | | | | | | | | | | | | | | | | | |
| světlá výška | 2 500mm | | | | | | | | | | | | | | | | | | |
| stohovatelnost | 3x stohovatelný | | | | | | | | | | | | | | | | | | |
|  <p>Technical drawing of container type D3S 03 showing a rectangular layout with two 36W light fixtures and a bathroom. Dimensions: length 9000mm, width 2990mm. Light fixture spacing: 1x 36W, 1x 36W. Door width 1765mm, door height 1335mm. Entry door dimensions: 875mm x 2000mm. Internal door width 800mm, height 1970mm. Bathroom fixtures: WC, umyvadlo, sprcha.</p> | <h3 style="text-align: center;">typ D3S 03</h3> <table border="1"> <tbody> <tr> <td>rám</td> <td>celopozinkovaný</td> </tr> <tr> <td>okno</td> <td>1x1765/1335mm plastové OS; 1x 600/450mm sklopné, sklo ditherm</td> </tr> <tr> <td>roleta</td> <td>1x plastová, integrovaná s bezp. Zarážkami</td> </tr> <tr> <td>podlaha</td> <td>PVC</td> </tr> <tr> <td>dveře venkovní</td> <td>1xZK 875/2000mm; oboustranně lakované</td> </tr> <tr> <td>elektro</td> <td>2x380V - vstup/výstup; 2x osvětlení 1x36W + 2x9W; 4x220V vnitř.zásuvky; rozvaděč s jističi</td> </tr> <tr> <td>sanita</td> <td>1x WC; 1x umyvadlo - studená voda;</td> </tr> <tr> <td>světlá výška</td> <td>2 500mm</td> </tr> <tr> <td>stohovatelnost</td> <td>3x stohovatelný</td> </tr> </tbody> </table> | rám | celopozinkovaný | okno | 1x1765/1335mm plastové OS; 1x 600/450mm sklopné, sklo ditherm | roleta | 1x plastová, integrovaná s bezp. Zarážkami | podlaha | PVC | dveře venkovní | 1xZK 875/2000mm; oboustranně lakované | elektro | 2x380V - vstup/výstup; 2x osvětlení 1x36W + 2x9W; 4x220V vnitř.zásuvky; rozvaděč s jističi | sanita | 1x WC; 1x umyvadlo - studená voda; | světlá výška | 2 500mm | stohovatelnost | 3x stohovatelný |
| rám | celopozinkovaný | | | | | | | | | | | | | | | | | | |
| okno | 1x1765/1335mm plastové OS; 1x 600/450mm sklopné, sklo ditherm | | | | | | | | | | | | | | | | | | |
| roleta | 1x plastová, integrovaná s bezp. Zarážkami | | | | | | | | | | | | | | | | | | |
| podlaha | PVC | | | | | | | | | | | | | | | | | | |
| dveře venkovní | 1xZK 875/2000mm; oboustranně lakované | | | | | | | | | | | | | | | | | | |
| elektro | 2x380V - vstup/výstup; 2x osvětlení 1x36W + 2x9W; 4x220V vnitř.zásuvky; rozvaděč s jističi | | | | | | | | | | | | | | | | | | |
| sanita | 1x WC; 1x umyvadlo - studená voda; | | | | | | | | | | | | | | | | | | |
| světlá výška | 2 500mm | | | | | | | | | | | | | | | | | | |
| stohovatelnost | 3x stohovatelný | | | | | | | | | | | | | | | | | | |
|  <p>Technical drawing of container type D3S 04 showing a rectangular layout with two 36W light fixtures and a bathroom with a shower. Dimensions: length 9000mm, width 2990mm. Light fixture spacing: 1x 36W, 1x 36W. Door width 1765mm, door height 1335mm. Entry door dimensions: 875mm x 2000mm. Internal door width 800mm, height 1970mm. Bathroom fixtures: WC, umyvadlo, sprcha, el.průtokový ohříváč vody 18kW.</p> | <h3 style="text-align: center;">typ D3S 04</h3> <table border="1"> <tbody> <tr> <td>rám</td> <td>celopozinkovaný</td> </tr> <tr> <td>okno</td> <td>1x1765/1335mm plastové OS; 1x 600/450mm sklopné, sklo ditherm</td> </tr> <tr> <td>roleta</td> <td>1x plastová, integrovaná s bezp. zarážkami</td> </tr> <tr> <td>podlaha</td> <td>PVC/GFK vana s podl.vpustí v sanitární místn.</td> </tr> <tr> <td>dveře venkovní</td> <td>1x ZK 875/2000mm; oboustranně lakované</td> </tr> <tr> <td>elektro</td> <td>2x380V - vstup/výstup; 2x osvětlení 1x36W + 2x9W; 4x220V vnitř.zásuvky; rozvaděč s jističi</td> </tr> <tr> <td>sanita</td> <td>1x WC; 1x umyvadlo - teplá/studená voda; 1x sprcha; 1x el.průtokový ohříváč vody 18kW</td> </tr> <tr> <td>světlá výška</td> <td>2 500mm</td> </tr> <tr> <td>stohovatelnost</td> <td>3x stohovatelný</td> </tr> </tbody> </table> | rám | celopozinkovaný | okno | 1x1765/1335mm plastové OS; 1x 600/450mm sklopné, sklo ditherm | roleta | 1x plastová, integrovaná s bezp. zarážkami | podlaha | PVC/GFK vana s podl.vpustí v sanitární místn. | dveře venkovní | 1x ZK 875/2000mm; oboustranně lakované | elektro | 2x380V - vstup/výstup; 2x osvětlení 1x36W + 2x9W; 4x220V vnitř.zásuvky; rozvaděč s jističi | sanita | 1x WC; 1x umyvadlo - teplá/studená voda; 1x sprcha; 1x el.průtokový ohříváč vody 18kW | světlá výška | 2 500mm | stohovatelnost | 3x stohovatelný |
| rám | celopozinkovaný | | | | | | | | | | | | | | | | | | |
| okno | 1x1765/1335mm plastové OS; 1x 600/450mm sklopné, sklo ditherm | | | | | | | | | | | | | | | | | | |
| roleta | 1x plastová, integrovaná s bezp. zarážkami | | | | | | | | | | | | | | | | | | |
| podlaha | PVC/GFK vana s podl.vpustí v sanitární místn. | | | | | | | | | | | | | | | | | | |
| dveře venkovní | 1x ZK 875/2000mm; oboustranně lakované | | | | | | | | | | | | | | | | | | |
| elektro | 2x380V - vstup/výstup; 2x osvětlení 1x36W + 2x9W; 4x220V vnitř.zásuvky; rozvaděč s jističi | | | | | | | | | | | | | | | | | | |
| sanita | 1x WC; 1x umyvadlo - teplá/studená voda; 1x sprcha; 1x el.průtokový ohříváč vody 18kW | | | | | | | | | | | | | | | | | | |
| světlá výška | 2 500mm | | | | | | | | | | | | | | | | | | |
| stohovatelnost | 3x stohovatelný | | | | | | | | | | | | | | | | | | |



KOMA MODULAR
CONSTRUCTION s.r.o.
Říčanská 1180
CZ - 763 12 Vizovice
Phone: +420 577 452 831
Fax: +420 577 452 839
e-mail: info@container.cz

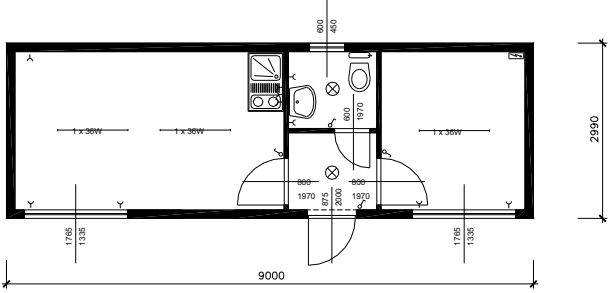
KOMA RENT s.r.o.
Prátelství 681
Uhrineves
CZ - 104 00 Praha 10
Phone: +420 272 705 898
Fax: +420 272 703 065
e-mail: praha@container.cz

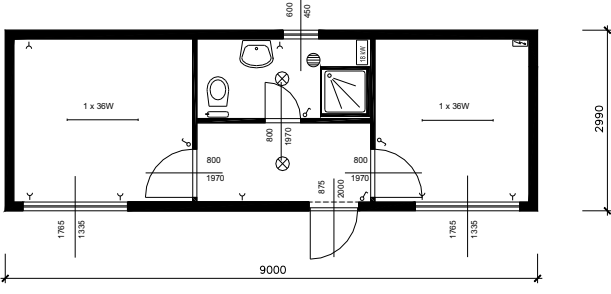
KOMA SLOVAKIA s.r.o.
Štúrova 140
Mlynáre
SK - 949 01 Nitra
Phone: +421 376 510 117
Fax: +421 376 510 117
e-mail: slovakia@container.sk



www.container.cz

žárově zinkovaná konstrukce

| typ D3S 07 | |
|---|--|
|  | |
| rám | celopozinkovaný |
| okno | 2x1765/1335mm plastové OS; 1x 600/450mm skloplné, sklo ditherm |
| roleta | 2x plastová, integrovaná s bezp. Zarážkami |
| podlaha | PVC |
| dveře venkovní | 1x ZK 875/2000mm; oboustranně lakované |
| elektro | 2x380V - vstup/výstup; 2x osvětlení 1x36W + 2x9W; 10x220V vnitř. zásuvky; rozvaděč s jističi |
| sanita | 1x WC; 1x umývadlo - studená voda; 1x minikuchyňka (dřez-TUV/SV, chladnička, vařič) |
| světla výška | 2 500mm |
| stohovatelnost | 3x stohovatelný |

| typ D3S 08 | |
|--|--|
|  | |
| rám | celopozinkovaný |
| okno | 2x1765/1335mm plastové OS; 1x 600/450mm skloplné, sklo ditherm |
| roleta | 2x plastová, integrovaná s bezp. Zarážkami |
| podlaha | PVC |
| dveře venkovní | 1x ZK 875/2000mm; oboustranně lakované |
| elektro | 2x380V - vstup(63A)/výstup; 2x osvětlení 1x36W + 2x9W; 7x220V vnitř. zásuvky; rozvaděč s jističi |
| sanita | 1x WC; 1x umývadlo - teplá a studená voda; 1x sprcha; 1x el. průtokový ohřev vody 18 kW |
| světla výška | 2 500mm |
| stohovatelnost | 3x stohovatelný |